

Bereich

MRTe

VISION+

100% elektrisch



Scannen und herausfinden
mehr Informationen
auf [manitou.com](https://www.manitou.com)

 **MANITOU**
HANDLING YOUR WORLD



Entdecken Sie die neue Kabine

Scannen Sie den QR-Code mit Ihrem Smartphone!



Komfort für den Bediener

Sie werden die Kabine Ihres MRT-E VISION + nicht mehr verlassen wollen.

- **Schnell zu bedienen**
Großer, intuitiver 12,1"-Touchscreen, der auch über eine zusätzliche Navigationstaste bedient werden kann. Funktioniert auch mit Handschuhen!
- **Dynamische Lastdiagramme auf dem Display**
Zur Überwachung der Position der Ladung in Echtzeit. On-Board-Diagnosesystem.
- **Außergewöhnliche Sicht**
Das Kabinendesign bietet Ihnen uneingeschränkte Sicht in alle Richtungen.
- **Kabine mit Druckausgleich**
Die Druckkabine sorgt für eine gesunde Arbeitsumgebung und zusätzliche Schalldämmung.
- **Wählen Sie Ihre Umgebung**
Positionieren Sie die austauschbaren "DSB"-Tasten in der von Ihnen gewünschten Position auf den 2 integrierten Armlehnen...
- **Elektrisch verstellbare Rückspiegel (R/G)**
Ein großer Komfort, der Ihnen jederzeit optimale Sicht bietet.

Neue MRT-E-Fernbedienung

Sie können die 3 gewünschten Leistungsmodi und die Batterieerlängerungsfunktionen auswählen und Ihre Maschine auch aus dem Korb und aus der Ferne bewegen! (optional)

Für die Sicherheit der Bediener und ihrer Umgebung

Manitou ist bestrebt, Maschinen zu konstruieren, die optimale Sicherheit für die Benutzer bieten.

- **Zugang an allen 4 Seiten der Maschine!**
Optimierter Zugang zur Kabine, unabhängig von der Position des Oberwagens, dank des neuen integrierten Zugangssystems an allen vier Seiten der Maschine.
- **Eine intelligente und sichere Maschine**
Zwei "kapazitive" Joysticks mit integrierten Erkennungssensoren für sichere Bewegungen und geringes Risiko.
- **Bestimmen Sie Ihren Arbeitsbereich**
Sichern Sie iederkehrende Arbeitsbereiche an verkehrsreichen Standorten und gewinnen an Sicherheit.
- **Lastzustandsüberwachung (CEC)**
Analysiert fortlaufend die Position der Last und die Arbeitskonfiguration der Maschine. Das System schränkt den Arbeitsbereich in Abhängigkeit vom Anbaugerät und der zu handhabenden Last ein.
- **360° Nachtbeleuchtung**
Die optional erhältliche 360° Beleuchtung mit 5 zusätzlichen Scheinwerfern sorgt für eine optimale Ausleuchtung und Übersicht
- **Vereinfachte Kurzanleitung für unsere Maschinen**
Reduce Risks hilft Ihnen bei der sicheren Nutzung Ihrer Maschinen
- **Verriegelung der Hydraulikfunktionen**
Verriegelung der Schlittenneigung für eine sichere Handhabung und aller Hydraulikfunktionen, einschließlich der Stabilisatoren.
- **Automatische Feststellbremse**
Die serienmäßige automatische Feststellbremse sorgt für sicheres Manövrieren in jedem Gelände.



Manitou engagiert sich für die Reduzierung Ihrer Gesamtbetriebskosten (TCO)

Während des gesamten Projekts berücksichtigen wir Ihre Gesamtbetriebskosten, um leistungsstarke, robuste und kostenoptimierte Maschinen zu entwickeln.

BETREIBERSCHULUNG

Maximieren Sie Sicherheit, Maschinenbetrieb und Produktivität durch Bedienschulungen auf Ihrer Baustelle.

- Holen Sie das Beste aus Ihrer Maschine heraus
- Verbessern Sie die Arbeitszufriedenheit
- Reduzieren Sie außerplanmäßige Wartungsarbeiten

Sie wollen elektrisch arbeiten? Erfahren Sie, wie Sie Ihre Leistung und Energieeffizienz optimieren können:

- Energieoptimierung
- Batteriekontrolle
- Handhabung von Anbaugeräten
- Lösungen zum Aufladen.

- **System zur Energierückgewinnung**
Ein Energie Rückgewinnungs-System, wenn das Gaspedal losgelassen wird, was zu einem geringeren Verbrauch und verlängerter Leistung führt.
- **Energieverbrauch**
Alle Informationen zum Energieverbrauch sind in Echtzeit auf dem Display und für den Fahrer sichtbar. Alles unter Kontrolle!
- **Optimierter Wiederverkaufswert**
Die MRT-Baureihe bietet Ihnen einen hohen Wiederverkaufswert dank ihrer Leistung, Qualität und Langlebigkeit der Komponenten.
- **Niedrige Wartungskosten**
Die Lithium-Ionen-Batterien sind wartungsarm und erfordern nur einen geringen Serviceaufwand.
- **LED-Arbeitscheinwerfer und Straßenbeleuchtung**
Für verbesserte Helligkeit, Langlebigkeit und geringeren Stromverbrauch.



Zu Ihren Diensten

Konzentrieren Sie sich auf Ihr Kerngeschäft und überlassen Sie den Rest uns! Erleben Sie den reibungslosen Übergang zur elektrischen Energie mit Manitou.

- **Vernetzte Lösung**
Bleiben Sie mit Ihrem kompakten Teleskoplader verbunden: Sehen Sie seine Position in Echtzeit, planen Sie seine Wartung voraus und analysieren Sie seine Leistung. All dies auf einem PC, Smartphone oder Tablet.
- **Finanzierung**
Sie sind sich nicht sicher, ob Sie kaufen oder leasen sollen? Es stehen verschiedene Finanzierungslösungen zur Verfügung, fragen Sie Ihren Händler um Rat.
- **Leistung analysieren**
Sehen Sie sich die Leistung Ihrer Maschinen in einem grafischen Format an, das einfach zu verfolgen und zu interpretieren ist.
- **Kalkulierbare Kosten**
kalkulierbares Risiko, dank einer modularen Möglichkeit der Garantie Verlängerung von Manitou.
- **Wartung**
Kümmern Sie sich um Ihren Manitou mit einem Wartungsvertrag. Übertragen Sie die Wartung an Spezialisten, damit Sie sich auf einen proaktiven und tadellosen Service verlassen können. Im Falle eines Wiederverkaufs erhalten Sie den Wert des Fahrzeugs über die Zeit.
- **Anpassungen**
Es ist nie zu spät, Ihren Manitou mit einer breiten Palette von Anbaugeräten aufzurüsten, die im Nachrüstungsmarkt erhältlich sind.

Arbeitshöhe

Von **22** bis **26** m

Max. Hubkraft

6000 kg

Maximale Reichweite

21.7 m

3 Lenkungsarten



Halbautomatische
Justierung der Lenkung

100% elektrisch oder Hybrid?

Maximale Vielseitigkeit bei der Nutzung der Energie entsprechend Ihrer Arbeitsbedingungen. Sie haben die Möglichkeit, eine Zusatzbatterie (im 100% elektrischen Modus) oder einen Range Extender* (im Hybridmodus) hinzuzufügen. Ihre Standardreichweite bis zu 4 Stunden** kann je nach Wahl der Option variieren: bis zu 8 Stunden** mit der Zusatzbatterie oder kontinuierlich mit dem Range Extender.

*Verbrennungsmotor/Generator, der die Batterie wieder auflädt.
**Die Leistungs/Lebensdauer der Batterie hängt von vielen Faktoren ab: Art der Anwendung, Arbeitszyklus, Wetter, Komfortoptionen wie Heizung, Lüftung, Klimaanlage und Beleuchtung usw.

Die Kabine mit Easy Step und die großen Griffe machen das Ein- und Aussteigen noch einfacher



ULTRA-PANORAMAKABINE

Die optionale Ultra-Panoramakabine bietet volle Sicht (kein Dachschutzgitter) und erfüllt die Sicherheitsstandards ROPS/FOPS Stufe 2



Schneller Einbau
Die Montage/Demontage der Batterie oder des Range Extenders ist schnell und einfach!



100%
Elektrisch



Zéro
Emission



Niedriger
Geräuschpegel



Plug-in-Betrieb

Befindet sich die Maschine auf Stützen, kann sie auch über das Stromnetz betrieben werden. Genießen Sie unbegrenzte Arbeitsleistung.

Lithium-Ionen-Batterien

Diese Batterietechnologie ermöglicht die gelegentliches Stoß (teilweises und häufiges Wiederaufladen der Batterie). Außerdem gehören ihre lange Lebensdauer und ihre Kapazität zu den besten.

Kombiniertes Laden

Das Aufladen kann gleichzeitig mit dem bordeigenen Ladegerät und dem Range Extender erfolgen. Eine Lösung zur Verkürzung der Ladezeit!

Zeitbedarf der Nachladung

Es stehen Ihnen mehrere Möglichkeiten zur Verfügung! Mit einem 11-kW-Bordladegerät (Typ-2-Steckdose) lässt sich eine Batterie in 4,5 Stunden* aufladen. In 2h15* mit dem 22kW-Bordladegerät. Mit dem Schnellladegerät an Bord verkürzen Sie die Ladezeit auf weniger als 1 Stunde*. Quelle für die 400V AC-Ladung

* Ladezeit für eine SoC-Batterie (Ladezustand) von 0 bis 80%. Die Ladezeit hängt auch von anderen Faktoren ab, z. B. von der Temperatur, dem Zustand der Batterie usw.

Unveränderte Leistung.

Alle Vorteile und die Vielseitigkeit eines MRT in einer elektrischen Version. Ideal für Arbeiten mit Umweltauflagen (Lärmbelästigung, Emissionen usw.), Nacharbeit, in städtischen Gebieten, historischen Zentren usw.

Eine maßgeschneiderte Maschine

Um eine optimale Leistung für Ihre Anwendungen zu erzielen, können Sie den Leistungsmodus einstellen: ECO, STANDARD und BOOST.





Kompatibel
STV-Reihe
Befestigung

3 in 1

Eine Maschine für 3 Betriebsarten: Teleskop / Korb / Kranausführung

Die Manitou-Teleskopstapler sind echte Allrounder, an die Sie problemlos das von Manitou zugelassene und speziell auf Ihre Anwendung abgestimmte Anbaugerät anbringen können.

Palettengabel

Einzigartiges, schlankes Design für unvergleichliche Übersicht und 30 % weniger Gewicht



Hydraulische Seilwinde

Hydraulische Seilwinde 6T. Verbesserte Geschwindigkeit im Vergleich zur vorherigen Generation.



Arbeitsbühne

Öffnen/Schließen in weniger als 50 Sekunden (Tragkraft bis zu 1000 kg, drei Personen). Einfacher Zugang mit drei Einstiegsmöglichkeiten.



Lasthaken

Robuste und einfache Lösung für die Handhabung hängender Lasten. Auslegerkran ausgestattet mit 2 Haken zur besseren Anpassung an Ihre Bedürfnisse



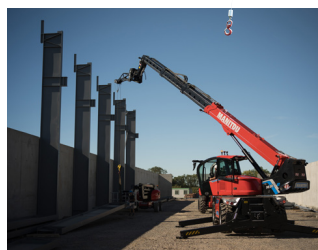
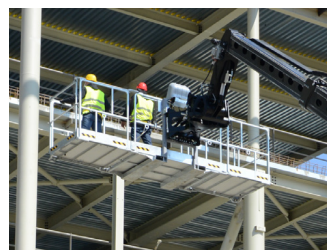
Ausleger Seilwinde

Mit dieser Auslegerverlängerung mit hydraulischer Winde können Sie Ihren MRT in einen Mobilkran verwandeln und gleichzeitig einen größeren Versatz erzielen. Direkte Hakenmontage für höhere Geschwindigkeit.



Teleskop Arbeitsbühne

Lösulösung zum Heben von Personen. Ermöglicht das Arbeiten sowohl im positiven (+9,3m) als auch im negativen Bereich (-6,4m). Drehung des Arms um 360°. Tragfähigkeit 200 kg. einschließlich 2 Personen. einschließlich 2 Personen.

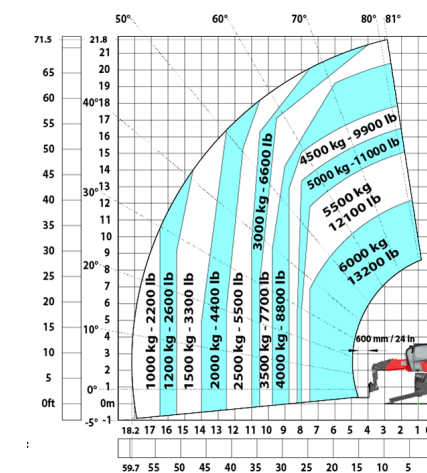


E-RECO
RECOGNITION CONTROL

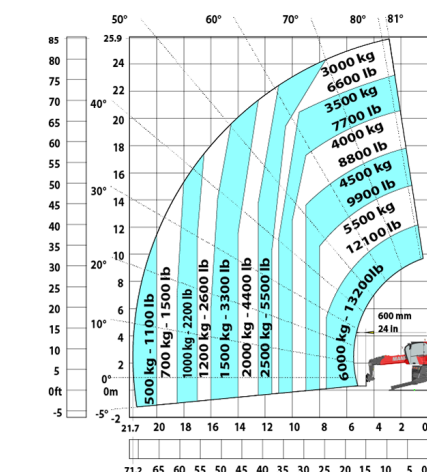
Die MRT-Baureihe ist serienmäßig mit dem Anbaugeräte-Erkennungssystem E-RECO ausgestattet. Es erkennt und analysiert das Anbaugerät, um den entsprechenden Arbeitsbereich vorzuschlagen und Ihnen so zu helfen, die Arbeitsparameter der Maschine zu optimieren.

	MRTE 2260	MRTE 2660
Max. Tragkraft	6000 kg	6000 kg
Max. Hubhöhe	21.8 m	25.9 m
Maximale seitliche Reichweite	18.2 m	21.7 m
Gesamtbreite	2.50 m	2.50 m
Gesamthöhe	3.1 m	3.1 m
Gewicht	18000 kg	18000 kg
Länge bis Gabelträger	6,97 m	8,08 m
Wenderadius außen (über Räder)	4.46 m	4.46 m
Bodenfreiheit	0.38 m	0.38 m
Seitlicher Niveausgleich +/-	7°	7°
Batterie und Laden		
Nominale Spannung	624 V	624 V
Max. Spannung	700 V	700 V
Typ	Lithium	Lithium
Nennenergie (1 Batterie)	65 kWh	65 kWh
Nennenergie (Option: 2 Batterien)	130 kWh	130 kWh
Integriertes Ladegerät - Buchse Typ 2	11 kW (AC)	11 kW (AC)
Option: On-Board-Ladegerät - Buchse Typ 2	22 kW (AC)	22 kW (AC)
Option: On-board Schnellladegerät - CCS Combo 2 Stecker	22 kW (AC) / 60 kW (DC)	22 kW (AC) / 60 kW (DC)
Option Reichweitenverlängerer		
Marke / Emissionsstufe / Tier	YANMAR EU Stufe V / US EPA Tier 4	YANMAR EU Stufe V / US EPA Tier 4
Maximale Leistung @ U/min	18.4 kW / 25 PS @ 2800	18.4 kW / 25 PS @ 2800

MRTE 2260



MRTE 2660



Eine auf Ihre Bedürfnisse zugeschnittene Lösung

Entdecken Sie eine breite Paletten von Optionen und fragen Sie Ihren Manitou- Ansprechpartner.



Mobile AC-Ladestation oder tragbares Schnellladegerät für AC- oder DC-Ladung, auch wenn sich die Batterie nicht an Bord des MRT E befindet. Ein unverzichtbares Werkzeug für das Flottenmanagement.



Bio-Hydrauliköl Biologisch leicht abbaubares und umweltschonendes Hydrauliköl.



Kameras Auslegerkopf- und Seitenkameras stehen zur Verfügung, um Ihre Manöver auf Baustellen abzusichern.



“

«Angesichts der Einschränkungen durch Lärm und Emissionen auf den Baustellen ist die Umstellung auf Elektrofahrzeuge unerlässlich. Mit dem elektrischen MRT können wir diese Anforderungen erfüllen und gleichzeitig unsere Produktivität und Effizienz beibehalten.»

Ihr Händler



Scannen und herausfinden
mehr Informationen
auf [manitou.com](https://www.manitou.com)

 **MANITOU**
HANDLING YOUR WORLD

Diese Publikation enthält eine Beschreibung der Versionen und Konfigurationsmöglichkeiten von Manitou-Produkten, die sich in der Ausstattung unterscheiden können. Die in dieser Broschüre dargestellten Ausstattungsmerkmale können je nach Version serienmäßig, optional oder nicht verfügbar sein. Manitou behält sich das Recht vor, die beschriebenen und abgebildeten Spezifikationen jederzeit und ohne Vorankündigung zu ändern. Die angegebenen Spezifikationen sind für den Hersteller nicht bindend. Für weitere Einzelheiten wenden Sie sich bitte an Ihren Manitou-Händler. Nicht vertraglich bindendes Dokument. Die Darstellung und die Bilder der Produkte sind nicht vertraglich bindend. Die Logos und die visuelle Identität des Unternehmens sind Eigentum von Manitou und dürfen nicht ohne Genehmigung verwendet werden. Alle Rechte sind vorbehalten. Die in dieser Broschüre enthaltenen Fotos und Zeichnungen dienen nur zu Konsultationszwecken und zur Veranschaulichung. Manitou BF SA - Aktiengesellschaft mit Verwaltungsrat - Grundkapital: 39 547 824 Euro - 857 802 508 RCS Nantes.
Manitou ©Adobe stock