

Technisches Datenblatt

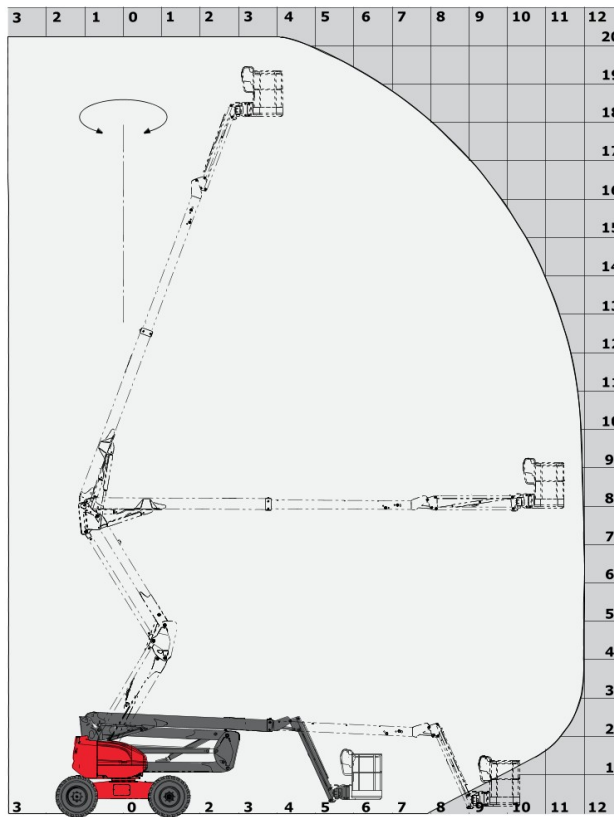
200 ATJ

Diesel Gelenkausleger-Hubarbeitsbühne

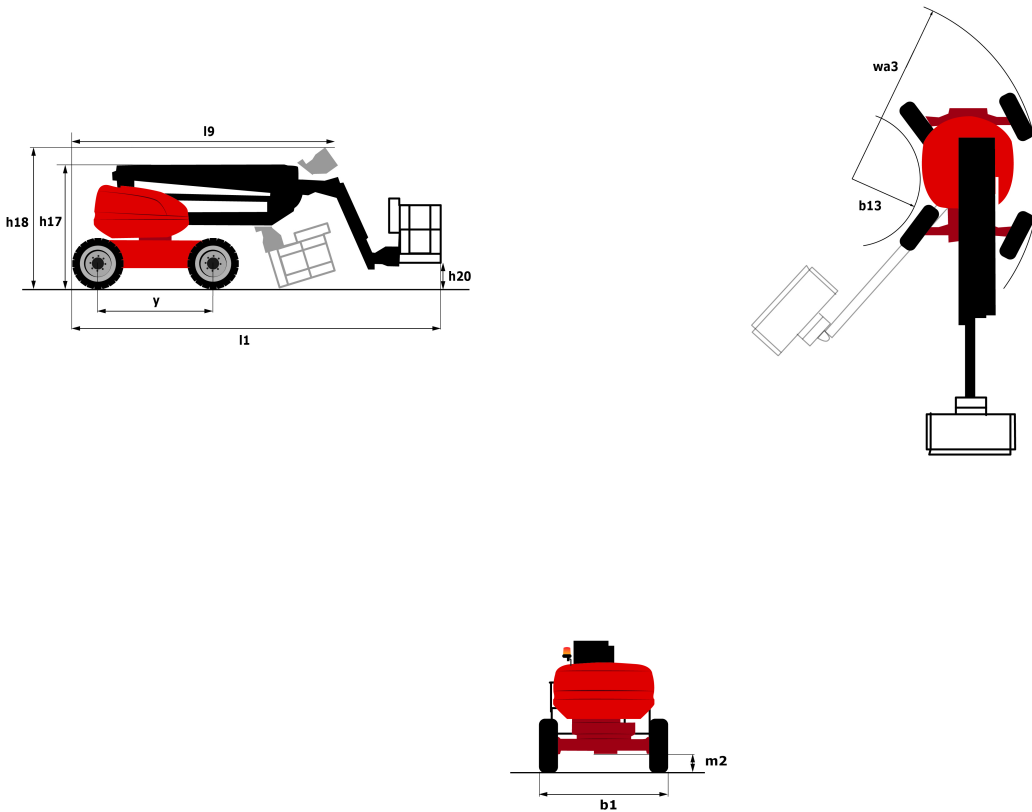


Leistungsvermögen	Metrisch
Arbeitshöhe	20.28 m
Plattformhöhe	18.28 m
Seitliche Reichweite	12 m
Überhang	8 m
Korbarm-Drehwinkel (oben / Boden)	70 ° / -70 °
Traglast des Arbeitskorbs	230 kg
Drehung des Oberwagens	355 °
Drehung des Arbeitskorbs (rechts/links)	90 ° / 90 °
Anzahl Personen (innen/außen)	2 / 2
Gewicht und Reifengröße	
2.1 - Gewicht der Arbeitsbühne*	10050 kg
2.2 - Abmessungen des Arbeitskorbs (L x B)	2.1 x 0.8 m
b1 - Gesamtbreite	2.40 m
l1 - Gesamtlänge	8.42 m
l9 - Gesamtlänge eingefahren	6.51 m
h17 - Gesamtbauhöhe	2.71 m
h18 - Bauhöhe eingefahren	2.85 m
2.8 - Bodenfreiheit (Zugang)	0.40 m
l13 - Länge des Pendelarms	2 m
a7 - Versatz Gegengewicht (Oberwagen 90°)	0.11 m
b13 - Innerer Wenderadius	1.53 m
wa3 - Äußerer Wenderadius	4.17 m
m2 - Bodenfreiheit an Fahrgestellmitte	0.44 m
y - Radstand	2.40 m
Leistungsdaten	
Fahrgeschwindigkeit	4.70 km/h
Arbeitsgeschwindigkeit	0.80 km/h
Steigfähigkeit	40 %
Zulässige Neigung	5 °
Bereifung	
Reifentyp	TyresType.SolidTyres.cured-on
Antriebsräder	2 / 2
Lenkräder	2 / 2
Gebremste Räder	0 / 2
Antrieb	
Verbrennungsmotor	Kubota V2403-M Stage 3A
Leistung des Verbrennungsmotors	45 hp / 34.10 kW
Verschiedenes	
Druckbelastung auf hartem Boden (cm2)*	20.45 daN/cm ²
Max. verfügbarer Hydraulikdruck	335 bar
Fassungsvermögen des Hydraulikbehälters	80 l
Fassungsvermögen des Kraftstofftanks	78 l
Vibrationspegel	<0.50 m/s ²
Der tägliche Verzehr**	7.96 l

* abhängig von den gewählten Optionen und den Normen im Bestimmungsland der Maschine
** nach "REDUCE Zyklus"



Maßzeichnung



Ausstattung

Standard

Bereifung 20"

230-V-Anschluss

4 Bewegungen gleichzeitig

Allradantrieb

4 Allradlenkung mit hundeganglenkung

Aktive Pendelvorderachse

Alarmton und Kontrollleuchte (Neigung, Überlast, Gefälle)

Elektrische Notpumpe

CAN-Bus-Technologie

Totmannpedal

Differentialsperre an Hinterachse

Notstoppschalter im Arbeitskorb und am oberwagen

Motor auf Drehlager

Optional

230-V-Steckdose mit Fehlerstromschutzschalter

Druckluftanschluß im Arbeitskorb

Piepton bei allen Bewegungen

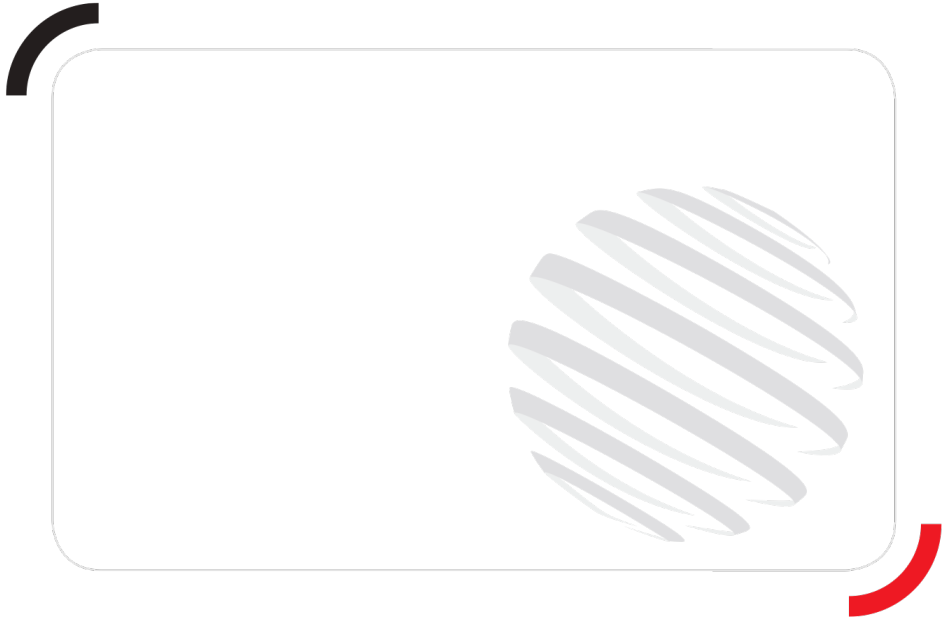
Piepton bei Fahrt

Biologisch abbaubares Öl

Katalytischer Abluftreiniger

Codierte Wegfahrsperre

Durchgehende Drehung des Oberwagens



Siège Social
430 rue de l'Aubinière - 44150 Ancenis Cedex - France
Tel: +33(0)2 40 09 10 11 - Fax: +33 (0)2 40 09 10 97
www.manitou.com



In vorliegender Broschüre sind die Versionen und Konfigurationsoptionen für Manitou-Produkte beschrieben, die mit unterschiedlicher Ausrüstung ausgestattet werden können. Bei der in der Broschüre beschriebenen Ausrüstung kann es sich um Standard- oder Sonderausrüstung handeln oder um Ausrüstung, die für bestimmte Versionen nicht erhältlich ist. Manitou behält sich das Recht vor, jederzeit unangekündigte Änderungen an den gezeigten und beschriebenen Spezifikationen vorzunehmen. Der Hersteller haftet nicht für die angegebenen Spezifikationen. Für weitere Informationen wenden Sie sich bitte an Ihren Manitou-Händler. Dokument ohne Gewähr. Die Produktbeschreibungen können vom eigentlichen Produkt abweichen. Die Auflistung der Spezifikationen erhebt keinen Anspruch auf Vollständigkeit. Logos und Corporate Identity des Unternehmens sind Eigentum von Manitou und dürfen nicht ohne Genehmigung verwendet werden. Alle Rechte vorbehalten. Die in dieser Broschüre enthaltenen Fotos und Abbildungen dienen lediglich Informationszwecken.