

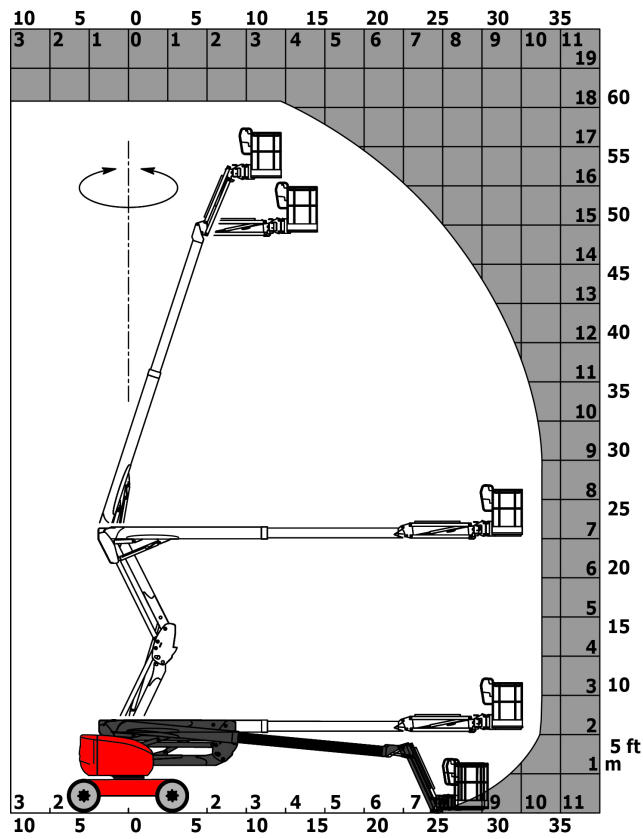
Technisches Datenblatt

180 ATJ

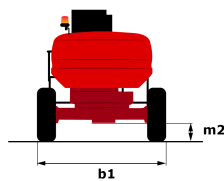
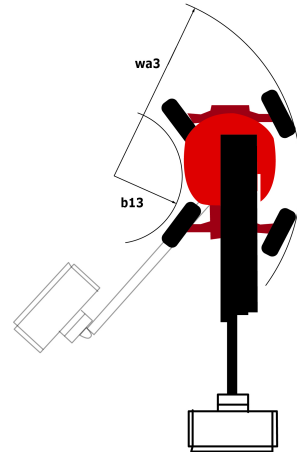
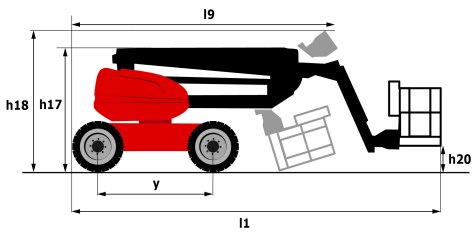
Diesel Gelenkausleger-Hubarbeitsbühne



Leistungsvermögen	Metrisch
Arbeitshöhe	18.19 m
Plattformhöhe	16.19 m
Seitliche Reichweite	10.51 m
Überhang	7.55 m
Korbarm-Drehwinkel (oben / Boden)	65 ° / -59.50 °
Traglast des Arbeitskorbs	230 kg
Drehung des Oberwagens	350 °
Drehung des Arbeitskorbs (rechts/links)	90 ° / 90 °
Anzahl Personen (innen/außen)	2 / 2
Gewicht und Reifengröße	
2.1 - Gewicht der Arbeitsbühne*	7430 kg
2.2 - Abmessungen des Arbeitskorbs (L x B)	1.8 x 0.8 m
b1 - Gesamtbreite	2.32 m
l1 - Gesamtlänge	7.79 m
l9 - Gesamtlänge eingefahren	5.56 m
h17 - Gesamtbauhöhe	2.32 m
h18 - Bauhöhe eingefahren	2.56 m
2.8 - Bodenfreiheit (Zugang)	0.40 m
a7 - Versatz Gegengewicht (Oberwagen 90°)	0.22 m
b13 - Innerer Wenderadius	1.38 m
wa3 - Äußerer Wenderadius	3.75 m
m2 - Bodenfreiheit an Fahrgestellmitte	0.40 m
Leistungsdaten	
Fahrgeschwindigkeit	5 km/h
Arbeitsgeschwindigkeit	1 km/h
Steigfähigkeit	45 %
Zulässige Neigung	5 °
Bereifung	
Reifentyp	Schaumgefüllt
Antriebsräder	2 / 2
Lenkräder	2 / 2
Gebremste Räder	0 / 2
Antrieb	
Verbrennungsmotor	Kubota D1105-E4B Stage 5
Leistung des Verbrennungsmotors	24.80 hp / 18.50 kW
Verschiedenes	
Druckbelastung auf hartem Boden (cm2)*	10 daN/cm ²
Max. verfügbarer Hydraulikdruck	340 bar
Fassungsvermögen des Hydraulikbehälters	54 l
Fassungsvermögen des Kraftstofftanks	52 l



Maßzeichnung



Ausstattung

Standard

Stop & Go

Korb verzinkt 1.800 mm

220-V-Anschluss im Arbeitskorb

4 Bewegungen gleichzeitig

4 Allradlenkung mit hundeganglenkung

Allradantrieb

Aktive Pendelvorderachse

Alarmton und Kontrollleuchte (Neigung, Überlast, Gefälle)

Elektrische Notpumpe

CAN-Bus-Technologie

Totmannpedal

Differentialsperre an Hinterachse

Notstoppschalter im Arbeitskorb und am oberwagen

Rear axle with limited slip differential

Kraftstoffanzeige mit Niedrigstand-Warnleuchte

Komplett feuerverzinkten Arbeitskorb

Betriebsstundenzähler

Unterstützung durch integrierte Fehlerdiagnose

Neigungsentriegelung

Optional

Druckluftanschluß im Arbeitskorb

Piepton bei allen Bewegungen

Piepton bei Fahrt

Biologisch abbaubares Öl

Durchgehende Drehung des Oberwagens

Leistungsstarke Batterie

Korb verzinkt 2.100 mm

Key lock on fuel tank

Öl für tiefe Temperaturen

Bordegener Generator (3,5 oder 5 kW)

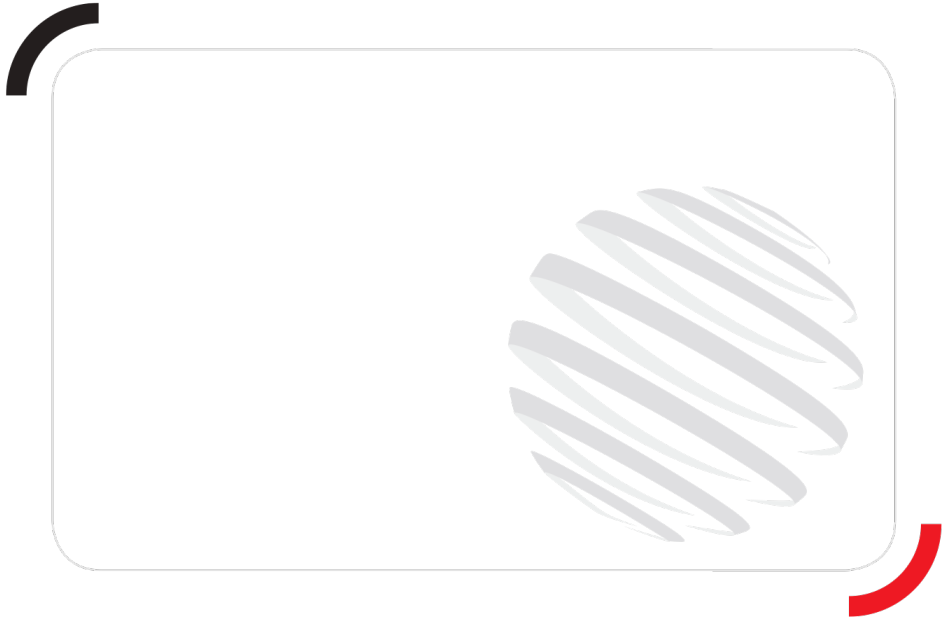
Sonderlackierung

Raffinerie-Kit

SMS : Safe Man System

Wasser-Anschluss

Working light



Siège Social
430 rue de l'Aubinière - 44150 Ancenis Cedex - France
Tel: +33(0)2 40 09 10 11 - Fax: +33 (0)2 40 09 10 97
www.manitou.com



In vorliegender Broschüre sind die Versionen und Konfigurationsoptionen für Manitou-Produkte beschrieben, die mit unterschiedlicher Ausrüstung ausgestattet werden können. Bei der in der Broschüre beschriebenen Ausrüstung kann es sich um Standard- oder Sonderausrüstung handeln oder um Ausrüstung, die für bestimmte Versionen nicht erhältlich ist. Manitou behält sich das Recht vor, jederzeit unangekündigte Änderungen an den gezeigten und beschriebenen Spezifikationen vorzunehmen. Der Hersteller haftet nicht für die angegebenen Spezifikationen. Für weitere Informationen wenden Sie sich bitte an Ihren Manitou-Händler. Dokument ohne Gewähr. Die Produktbeschreibungen können vom eigentlichen Produkt abweichen. Die Auflistung der Spezifikationen erhebt keinen Anspruch auf Vollständigkeit. Logos und Corporate Identity des Unternehmens sind Eigentum von Manitou und dürfen nicht ohne Genehmigung verwendet werden. Alle Rechte vorbehalten. Die in dieser Broschüre enthaltenen Fotos und Abbildungen dienen lediglich Informationszwecken.